



City of Los Angeles - Department of Recreation and Parks

# Wabash Recreation Center

2765 Wabash Ave, Los Angeles, CA 90033  
(323) 262-6534



wabash.recreationcenter@lacity.org

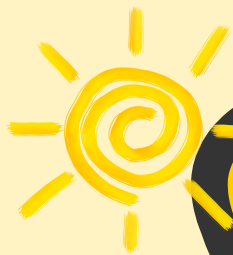
**One-Time  
Registration Fee: \$25**  
(This does not reserve  
your weekly spot.)

**Limited Spots  
Available**



**2026**

**\$50\*\*  
WEEKLY**



# Summer Camp

**CIT  
AGES  
13-17**

**Dates:**

**June 15th - August 7th**



**Agés**

**5-12**

**Camp Hours: 8:30am - 5:00pm**

**AM Care 7:30am-8:30am  
\$10 per week/ per Participant**

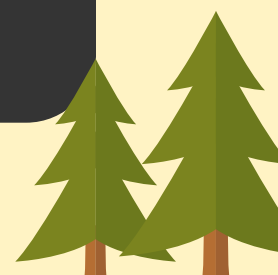
**PM Care 5:00pm-6:00pm  
\$10 per week/ per Participant**

**Registration Begins Monday, April 6th, 2026**

**Activities :**

- **Arts & Crafts**
- **Physical Fitness**
- **Outdoor Games**
- **Water Activities**
- **Includes Field Trips**
- **Lunch provided**

\*\* (If you need financial assistance, a lower price may be available with income verification. Income Verification - Households have FIVE (5) days from the date of registration to submit the required income verification form and supporting documents. Please see office staff for more details.)



**"Full refunds are only issued when the Recreation Center cancels the activity. A 15% cancellation fee is assessed for all refunds."  
Information on this flyer is subject to change without prior notice.**

Persons with disabilities are welcome to participate in our programs. Reasonable accommodations will be made with prior arrangements. Please be aware that some accommodations may take 30 days or longer. Please submit a request for accommodation as soon as possible. If you are a person with a disability and require accommodation to participate in a City of Los Angeles Department of Recreation and Parks program, service, or activity, requests may be made by calling the facility at (323)262-6534, or 711 for CA Relay, ten days in advance of the event. We will do our best to fulfill requests with less than ten business days' notice. If a participant requires a one-to-one aide, requests will be fulfilled within seven business days of receiving required paperwork and documentation needed to issue a Right of Entry Permit to the agency providing the aide.

Ciudad de Los Ángeles - Departamento de Recreación y Parques



# Centro de recreación de Wabash

2765 Wabash Ave, Los Ángeles, CA 90033  
(323) 262-6534



wabash.recreationcenter@lacity.org

Tarifa de inscripción única: \$25  
(Esto no reserva su lugar semanal).

Plazas limitadas  
disponibles



2026

\$50\*\*  
SEMANALMENTE

# Verano Acampar

EDADES  
DE C.I.T.  
13-17

Fechas:

15 de junio - 7 de agosto



EDADES

5-12

Horario del campamento: 8:30 a. m. a 5:00 p. m.

Cuidado Temprano 7:30 a. m. a 8:30 a. m.  
m. \$10 por semana/por participante

Cuidado Tardío 5:00 p. m. a 6:00 p. m.  
m. \$10 por semana/por participante

La inscripción comienza el lunes 6 de abril de 2026

## Actividades :

- Artes y manualidades
- Aptitud física
- Juegos al aire libre
- Actividades acuáticas
- Incluye excursiones
- Almuerzo proporcionado

\*\* (Si necesita ayuda financiera, es posible que haya un precio más bajo disponible con verificación de ingresos. Verificación de ingresos: los hogares tienen CINCO (5) días a partir de la fecha de registro para presentar el formulario de verificación de ingresos requerido y los documentos de respaldo. (Consulte al personal de la oficina para obtener más detalles).



Los reembolsos completos solo se emiten cuando el Centro Recreativo cancela la actividad. Se aplica un cargo por cancelación del 15 % a todos los reembolsos. La información de este folleto está sujeta a cambios sin previo aviso.

Las personas con discapacidades son bienvenidas a participar en nuestros programas. Se realizarán adaptaciones razonables con previa solicitud. Tenga en cuenta que algunas adaptaciones pueden tardar 30 días o más. Envíe su solicitud de adaptación lo antes posible. Si tiene una discapacidad y necesita adaptaciones para participar en un programa, servicio o actividad del Departamento de Recreación y Parques de la Ciudad de Los Ángeles, puede solicitarlas llamando al (323)262-6534 o al 711 para CA Relay, diez días antes del evento. Haremos todo lo posible por atender las solicitudes con menos de diez días hábiles de anticipación. Si un participante requiere un asistente individual, las solicitudes se atenderán dentro de los siete días hábiles siguientes a la recepción de la documentación necesaria para emitir un Permiso de Entrada a la agencia que proporciona el asistente.